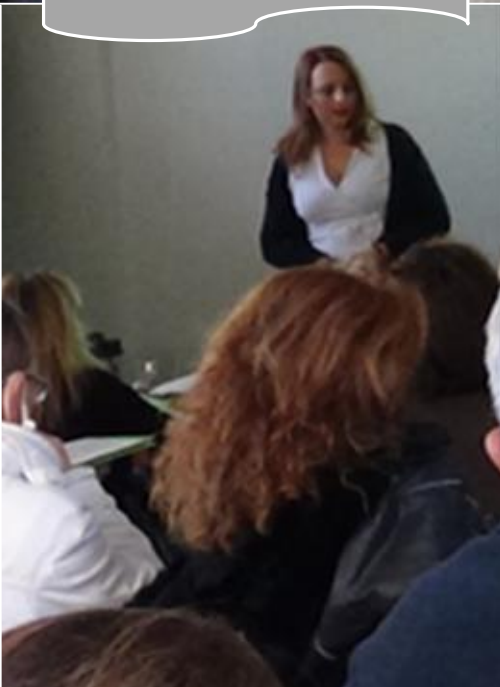




Η “ΤΕΧΝΗ” ΤΗΣ ΟΜΑΔΑΣ ΣΤΗΝ ΕΚΠΑΙΔΕΥΣΗ ΓΙΑ ΤΟ ΠΕΡΙΒΑΛΛΟΝ ΚΑΙ ΤΗΝ ΑΕΙΦΟΡΙΑ



εισηγήσεις



Σάββατο 9 ΔΕΚΕΜΒΡΙΟΥ 2017

Διοργάνωση: ΚΠΕ ΕΛΕΥΣΙΝΑΣ

με τη συνεργασία των Υπευθύνων Περιβαλλοντικής Εκπαίδευσης

ΔΠΕ Δυτ. Αττικής, Γ' Αθήνας, Πειραιά

& ΔΔΕ Δυτ. Αττικής, Γ' Αθήνας, Β' Αθήνας

«Παρουσίαση του ΚΠΕ Ελευσίνας», Κόντου Β., Υπεύθυνη ΚΠΕ Ελευσίνας

«Επτά βήματα για μια πετυχημένη ομάδα», Μπακάλη Τ., Εκπ/κός, M.Sc. στα Παιδαγωγικά και τη Σχολική Ψυχολογία

«Η αξιοποίηση της ομάδας στην περιβαλλοντική εκπαίδευση», Νιάρχου Ε., Υπεύθυνη Π.Ε. Α/θμιας Γ' Αθήνας

«Διαχείριση μεγάλων ομάδων», Μαυράκης Α., Υπεύθυνος Π.Ε. Β/θμιας Εκπ/σης Δυτ. Αττικής



Η δράση γίνεται στο πλαίσιο της Πράξης «ΚΕΝΤΡΑ ΠΕΡΙΒΑΛΛΟΝΤΙΚΗΣ ΕΚΠΑΙΔΕΥΣΗΣ (ΚΠΕ) - ΠΕΡΙΒΑΛΛΟΝΤΙΚΗ ΕΚΠΑΙΔΕΥΣΗ 2014-2020», που υλοποιείται μέσω του επιχειρησιακού Προγράμματος «ΑΝΑΠΤΥΞΗ ΑΝΘΡΩΠΙΝΟΥ ΔΥΝΑΜΙΚΟΥ, ΕΚΠΑΙΔΕΥΣΗ ΚΑΙ ΔΙΑ ΒΙΟΥ ΜΑΘΗΣΗ» με τη συγχρηματοδότηση της Ελλάδας και της Ευρωπαϊκής Ένωσης.



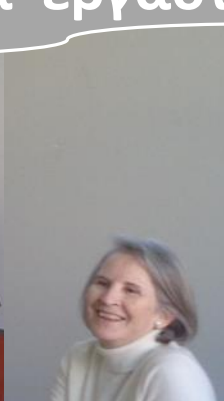
Η "ΤΕΧΝΗ" ΤΗΣ ΟΜΑΔΑΣ ΣΤΗΝ ΕΚΠΑΙΔΕΥΣΗ ΓΙΑ ΤΟ ΠΕΡΙΒΑΛΛΟΝ ΚΑΙ ΤΗΝ ΑΕΙΦΟΡΙΑ



«Ανακαλύπτουμε την Ελευσίνα αξιοποιώντας τη δυναμική της ομάδας», Κόντου Β., Υπ. ΚΠΕ Ελευσίνας, Μαυράκης Α., Υπ. Π.Ε. ΔΔΕ Δυτ. Αττικής



παράλληλα εργαστήρια 1



«Χτίσιμο ομάδας για τη διαμόρφωση συναισθηματικού συμβολαίου στην εκπαιδευτική διαδικασία», Ντίνου Ι., Υπ. Π.Ε. ΔΔΕ Γ' Αθήνας, Νιάρχου Ε., Υπ. Π.Ε. ΔΠΕ Γ' Αθήνας, Μπακάλη Τ., Εκπ/κός, Μ. Sc. Παιδαγωγικά και Σχολική Ψυχολογία





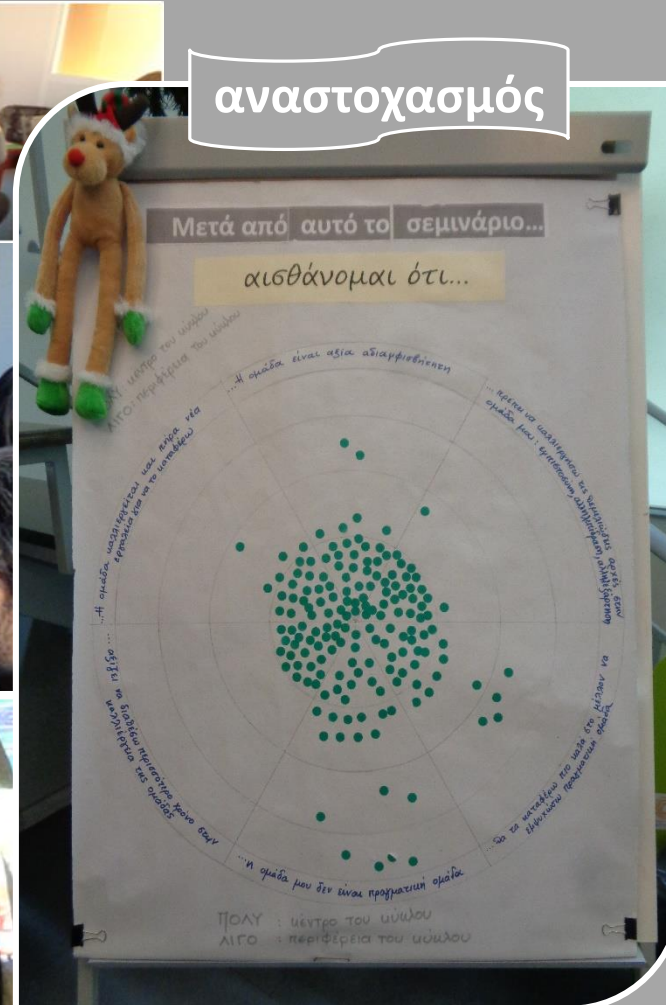
Η "ΤΕΧΝΗ" ΤΗΣ ΟΜΑΔΑΣ ΣΤΗΝ ΕΚΠΑΙΔΕΥΣΗ ΓΙΑ ΤΟ ΠΕΡΙΒΑΛΛΟΝ ΚΑΙ ΤΗΝ ΑΕΙΦΟΡΙΑ



αναστοχασμός



« Άμα άνθρωπος, άμα και όμάς - μια τέχνη διαχρονική»,
Βάμβουρα Κ., Κοιν. Λειτουργός,
Σύμβ. Επαγγελματικού
Προσανατολισμού, Μ. Sc.
Εξελικτική Ψυχολογία, Παπαδάτου
Μ., Ιατρός, Εκπ/ση στη Συστημική
Ψυχοθεραπεία



παράλληλα εργαστήρια 2



«Η Θεωρία των Πολλαπλών
Νοημοσυνών στη δημιουργία
ομάδων», Τσίγκου Α., Υπ. Π.Ε.
ΔΠΕ Δυτ.Αττικής, Σταματοπούλου Γ.,
Υπ. Αγ. Υγείας ΔΠΕ Δυτ. Αττικής



Ευχαριστούμε
όλους τους
συμμετέχοντες!